

Op 2 maart clubdag v.a. 11.00 tot 16.00 uur.

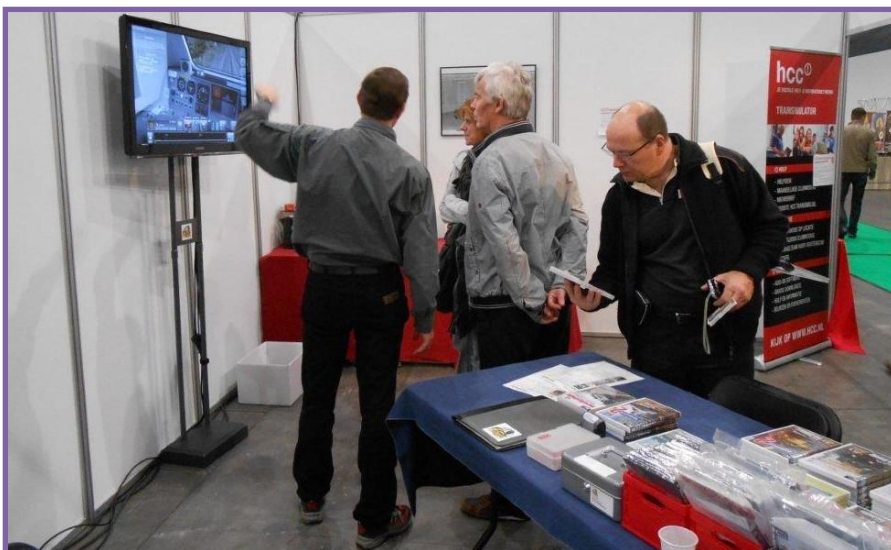
Beste Trainsimmers

nr. 2-2013

De clubdag is pas op 2 maart a.s., maar u ontvangt deze Nieuwsbrief wat eerder i.v.m Rail 2013 in Houten. Trainsimlg is daar al jaren een graag geziene standhouder en vertegenwoordiger van HCC! Met het grote aanbod van modelspoorbanen, treinen en onderdelen, trekt ook onze Trainsim-stand altijd veel geïnteresseerde bezoekers die zelf, met gebruik van de computer, met diverse treinstellen hun trajecten in prachtig landschappen willen (gaan)rijden.

Met een smaakvol ingerichte stand en enthousiaste Trainsimlg medewerkers, zal ook

Rail 2013 op 22, 23 en 24 februari 2013 een fijn weekend zijn.



Bericht van Rail

KOOPKRACHT STAAT ONDER DRUK MAAR RAIL DOET ER WAT AAN

Met de traditionele **kortingsbon van € 2,-**, de gratis toegang voor kinderen tot 12 jaar en het gratis parkeren biedt RAIL waar voor zijn geld.

Je ziet er de modelbouwtop uit het Verenigd Koninkrijk, en vele finescale banen die tot de beste van de internationale beurzen werden verkozen uit België en Nederland,

Bekend staat RAIL ook om de aandacht die er wordt geschonken aan informatie en kennisoverdracht. Het gaat deze organisatie er niet alleen om dat mensen kunnen kopen en zich verbazen. Het gaat RAIL erom bouwers enthousiast te maken voor nieuwe technieken.

Juist daarom staan er verenigingen met banen, die jij ook had kunnen maken, en de mensen die er graag over vertellen.

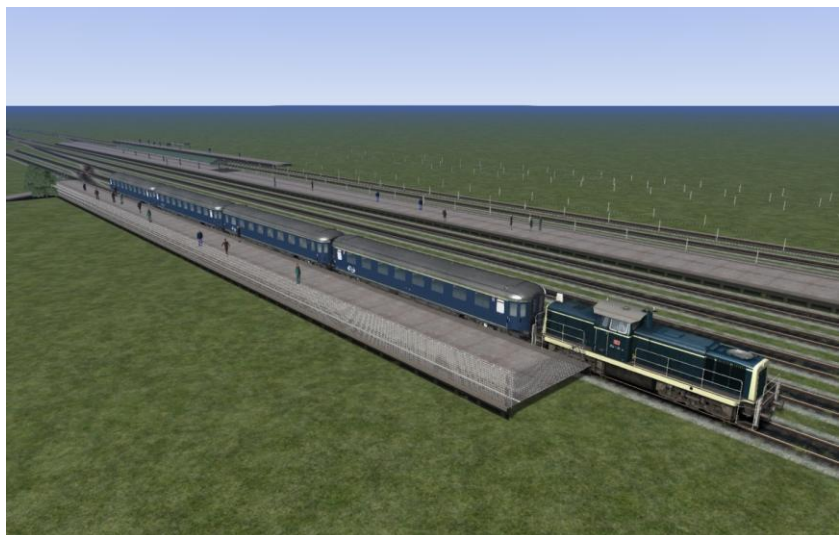
Kijk snel op www.rail.nl (voor o.a. de deelnemers)

Dit jaar heeft RAIL een trein toegangskaartje: vanaf ieder station in Nederland naar RAIL inclusief toegang en retourtje : € 23,- Kinderen nemen natuurlijk een Railrunner en hebben gratis entree onder begeleiding van een volwassene
<http://www.spoordeelwinkel.nl/product/februari/rail> .

Nieuws en actie van het Ontwikkelteam

Eén van de activiteiten van het Ontwikkelteam is routebouw. Ton van Schaik is in 2012 gestart met een route, voor Trainsimulator 2013 (Railworks), die het traject van de VSM-route omvat, van Apeldoorn naar Dieren. De rails ligt inmiddels al, maar bijpassende gebouwen zijn nog niet beschikbaar. Desalniettemin gunnen wij u nu al een kijkje achter de schermen. Zoals in de screenshots te zien is ontbreekt de aankleding nog, maar dat zal ongetwijfeld snel veranderen.

VSM Apd1: Gezicht op VSM-perron Apeldoorn met een "dieseltrekpaard" en 4 bolkoprijtuigen uit vroeger tijden als VSM-trein.





VSM Apd2: De VSM-trein verlaat Apeldoorn in de richting Dieren.

VSM Apdvam: Het VAM-complex met fantasie loads.



VSM Bbg1: Aankomst station Beekbergen/Lieren. De kenners zullen ongetwijfeld het emplacement van station Beekbergen (met draaischijf) in de screenshots herkennen



VSM Bbg3: Vertrek uit Beekbergen



In een volgende nieuwsbrief zullen wij u meer screenshots tonen.

Tip voor “nieuwe”MSTS gebruikers

Op de website van www.treinpunt.nl is veel informatie te vinden voor o.a. Microsoft Train-simulator. Meld je aan of maak een account aan en ga naar FAQ (vaak gestelde vragen) voor MSTS.

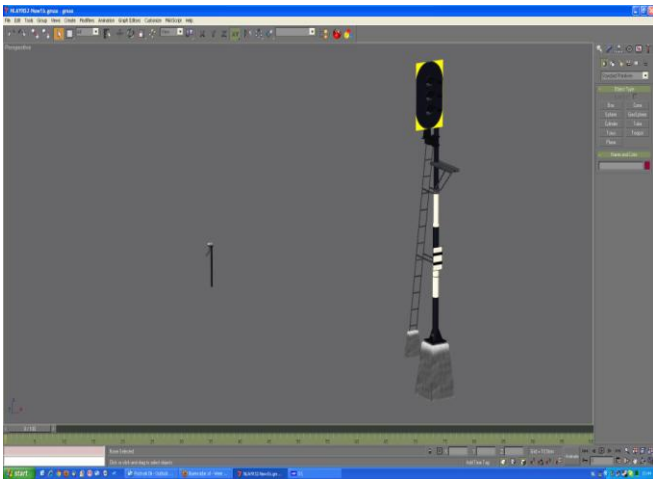
Zelf storingen oplossen, activiteiten en consist maken? Ga naar FAQ of het forum van treinpunt.nl. Ook voor de zelf(route)bouwers staat op Treinpunt.nl veel informatie. Veel succes!

Showcase van activiteiten van Dick van Dijk

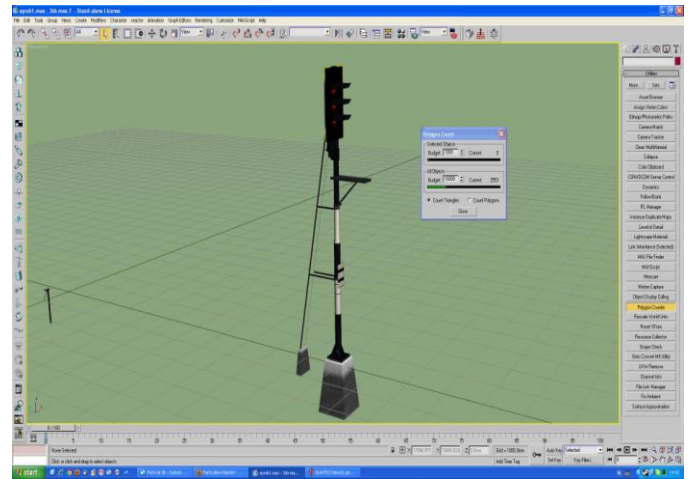
3D development voor Railworks, MSTS en Open Rails van Dick van Dijk

Dick heeft bijna 2 jaar geleden als test al de conversie van een van zijn MSTS NL Seinen gemaakt voor gebruik in Railworks.

De eerste hobbel die genomen moest worden was dat de MSTS-seinen die in Gmax gemaakt waren, moesten worden omgezet naar 3D Studio Max. Deze conversie was nodig om ze vervolgens in Railworks/TS2013 te kunnen importeren. De conversie slag van Gmax naar 3DStudiomax was een flinke puzzel, maar na speurwerk op het net had Dick een conversie methode gevonden:



HCCNLsein in Gmax met in totaal 1282 polygons



HCCNLsein in 3DS Max 7 met 2367 polygons (incl. lampen en lenzen)

Dick merkte vandaag (za. 16 feb.2013) dat door een conversie foutje, het aantal polygons van dit sein in 3D Studio Max bijna verdubbeld is t.o.v. het sein in Gmax!

Vergelijkingsmateriaal: rechts het sein van Dick van Dijk in Railworks/TS2013 ; links een p-sein van Foppix, dat qua maatvoering eigenlijk iets te klein is.



- NL bovenleidingmasten
- NL bovenleidingdraad.

De seinen 1.6 en borden en bakens zijn verwerkt in Opperland2 en in de nog uit te brengen route de Polderbaan. In deze laatste route zijn tevens de masten verwerkt, maar niet het draad, dat is echt monnikenwerk!

PAYWARE en FREEWARE

(Door Kees Plaat)

Hieronder staat een selectie van wat er, zowel payware als freeware, is uitgebracht de afgelopen maanden. Kijk ook op onze Trainsimig site, daar staat meestal de laatste informatie over nieuwe versies van Railworks, Auran Trainz, Open Rails, Post T simulatie.

De CD/DVD versie van commerciële uitgaven zijn meestal verkrijgbaar in Nederland bij Computer Collectief, <http://www.comcol.nl>, en bij Signalsoft Nederland, <http://www.signalsoft.nl/>. De downloadversie van de producten zijn uitsluitend via de website van de producenten te koop.

Deze gegevens worden door ons als service aangeboden. Wij zijn niet verbonden met genoemde bedrijven en personen, en ook niet aansprakelijk voor de uitvoering van hun dienstverlening.

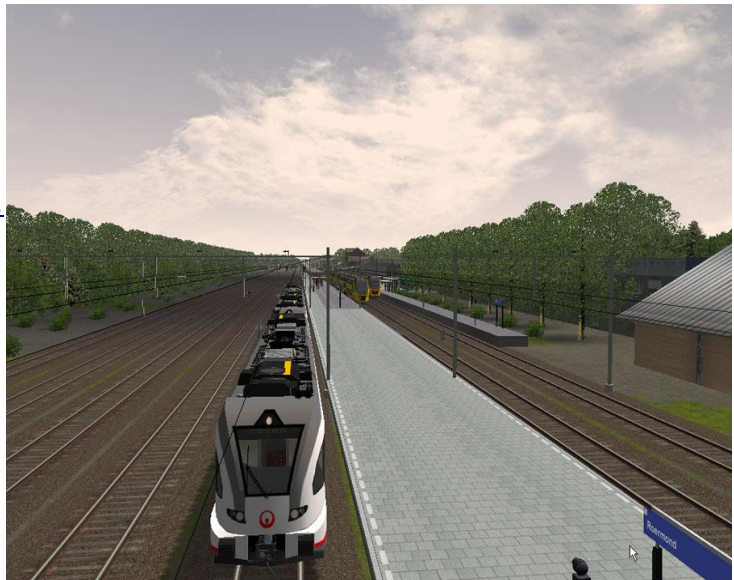
MSTS FREEWARE

Bij het Railsim.nl forum, <http://www.railsimpunt.nl/>, is versie 2.1 van de route Maastricht-Roermond te downloaden.

TRAINZ PAYWARE

Bij Auran, een onderdeel van N3V Games, is als download te koop een versie van Trainz geschikt voor de Mac, zie onderstaande link:
<http://www.simulatorcentral.com/index.php/simulators/train/trainz-simulator-mac.html>

Minimum eisen: MacOS X 10.5, 2GB geheugen, nVidia of ATI grafische kaart, Intel Core 2 Duo processor, 20GB harde schijf ruimte.



RAILWORKS FREEWARE

Bij het Railsim.nl forum, <http://www.railsimpunt.nl/>, is versie beta 2 van de route Midden nederland te downloaden. Lees de Leesmij goed door hoe je de route moet installeren!

Darren Porter, <http://www.dpsimulation.org.uk/>, heeft veel scenario's gemaakt voor de engelse Railworks routes. Tevens heeft hij tutorials gemaakt over het bouwen van routes. Ook staat er in zijn blog, DPSimulation Blog, uitleg over de nieuwe route-bouwers-functies in Railworks.

RAILWORKS PAYWARE

ChrisTrains, <http://www.christrains.com>, heeft uitgebracht: (te koop als download)

- NS (V)IRM treinstel in verschillende uitvoeringen (*).



Bij Railsimulator.com: (te koop als download via Steam)

- Train Simulator 2013 Deluxe, met de routes Sherman Hill, London to Brighton, en Munchen-Augsburg met de ICE3 (**);
- Robinson O4, stoomlocomotief uit Engeland;
- In het kader van Halloween, de addon Trains Vs. Zombies 2, een standalone versie van de route Northeast Corridor met zombie karakters en speciale scenario's.

*Train Simulator 2012 gebruikers die niet naar versie 2013 zijn gegaan moeten een aparte patch downloaden om deze modellen te kunnen gebruiken. Nieuwe Train Simulator 2013 gebruikers dienen de routes Ruhr-Sieg, Great Western mainline, en East Coast mainline in bezit te hebben om scenario's met deze modellen te kunnen spelen.

** Er is een reductie regeling voor klanten die in september de standaard versie van Train Simulator 2013 hebben gekocht. Bestaande klanten die de vorige versie van Train Simulator hadden en zijn ge-upgrade naar versie 2013 kunnen (vooralsnog) de routes Sherman Hill en Munchen-Augsburg niet los kopen.

Clubdagen in de Schalm.

Activiteitenagenda t/m december 2013

Clubdagen (aanvang 11:00 tot 16:00 uur):
Op 2 maart, 20 april, 25 mei, 14 september,
5 oktober (zaal 5), 9 november en 7 december.

Rail 2013

op 22, 23 en 24 februari. Euretco Expo Centre, Meidoornkade 24, 3992 AE, Houten

Zie ook onze site met veel informatie: www.hcc-trainsimig.nl



Opmerking

- *Wij distantiëren ons uitdrukkelijk van alle inhoud van gelinkte pagina's / websites. Deze verklaring geldt voor alle links in deze Nieuwsbrief.*

Tot ziens in de “De Schalm” Oranjelaan 10, 3454 BT De Meern.

Koffie, thee, broodjes of iets anders kunt u, wel voor eigenrekening, aan de Bar bestellen.